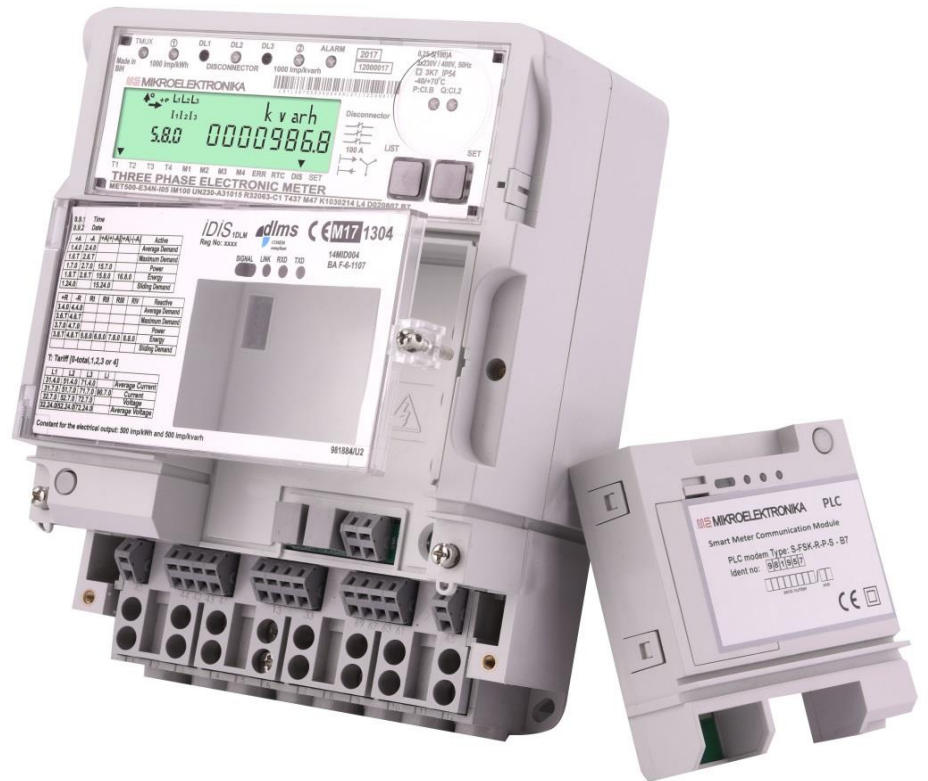


**Trofazna  
elektronska brojila**

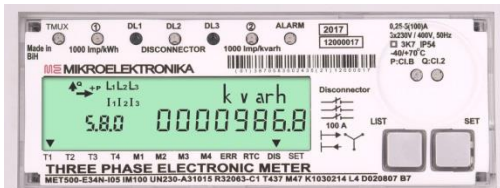


Elektronska brojila tipa MET500 su trofazna višetarifna brojila za mjerenje aktivne ili reaktivne energije i snage u trofaznim četverožičnim mrežama, a mogu se također koristiti u jednofaznim dvožičnim mrežama. Brojila odgovaraju evropskim standardima EN 50470-1 i EN 50470-3, kao i međunarodnim standardima IEC 62052-11 i IEC 62053-21, a projektovana su i proizvedena prema standardu ISO 9001. Brojila aktivne i reaktivne energije osim navedenih standarda ispunjavaju i zahtjeve međunarodnog standarda IEC62053-23.

- kWh kvarh Aktivna ili reaktivna energija
- △ Maksimalna snaga, period integracije od 1 do 60 min.
- ↔ Mjerenje energije u jednom ili dva smjera ili apsolutno mjerenje.  
(+A, +R; -A, -R; |A|, |R|), opciono po kvadrantima (R1, R2, R3, R4).
- T(4) Višetarifno registrovanje, interni tarifni kalendar ili eksterno upravljanje preko tarifnih ulaza/izlaza.
- 🕒 Interni časovnik realnog vremena sa DST (Daylight saving enable). Rezervno napajane Li-Ion baterija, opcija superkondenzator.
- 📊 Vremenski profili snimanja mjernih podataka (do 6 kanala).
- V A Mjerenje faznih napona i struja i faktora snage.
- RS485 RS485 komunikacioni interejs.
- ⚡ Za 3-fazne 4- ili 3-žične mreže ili monofazne 2-žične mreže.
- ⏏ Impulsni izlaz(i) (kWh ili kWh + kvarh).



- Jednostavnost, brzina i lakoća spajanja brojila na mrežu, indikacija pravilnog priključenja.
- Samogasivo polikarbonatsko kućište.
- **Kompaktan dizajn** brojila u skladu sa DIN 43857.
- **IP54** stepen zaštite od prodiranja vlage i prašine.
- Visoka **otpornost na elektromagnetne smetnje**.
- **Nadzor i registrovanje narušavanja integriteta rada brojila** (otvaranje gornjeg ili donjeg poklopca, dejstvo jakog magnetnog polja, pokušaj pristupa pogrešnom lozinkom, ...).
- **DLMS** komunikacioni protokol.
- Mogućnost uključenja u **sistem daljinskog očitavanja i upravljanja** ugradnjom nekog od komunikacionih modula-GSM/GPRS, PLC (S-FSK, DCSK, G3), ETHERNET, Zigbee.
- Posebna **plomba za komunikacioni modul**.
- **Indikacija radnog stanja** brojila i komunikacionog modula.
- **Relejni izlazi** za daljinsku i lokalnu kontrolu opterećenja.
- Praćenje snage i kontrola opterećenja sa **integrisanom ili eksternom sklopkom** do maksimalne struje 100 A.
- **Optički izlaz(i)**: direktno priključenje - 1000 imp/kWh (kvarh) poluindirektno priključenje – 10 000 imp/kWh (kvarh).
- **Tasteri LIST i SET** (mogućnoć plombiranja SET tastera).



- **LCD displej** sa pozadinskim osvjettljenjem.
- Označavanje podataka po **OBIS kodu**: IEC 62056-61.
- Programibilan skup podataka i redoslijed prikaza na displeju, ručno i automatski.

